

Приемное радиоустройство,
приемный модуль с четырьмя каналами

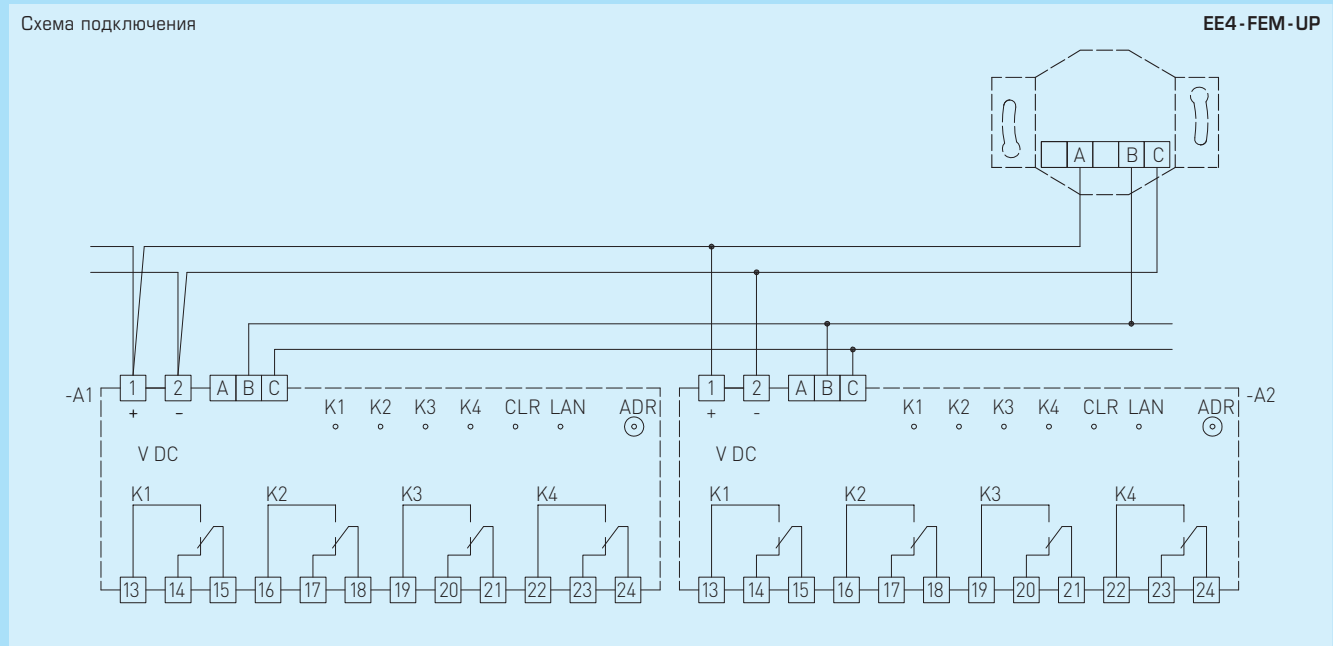
Приемный модуль KYMASGARD® EE4- FEM - UP для скрытого или открытого монтажа оснащен четырьмя каналами и служит в качестве активной антенны. Он принимает радиотелеграммы беспроводного передатчика и передает их по двухпроводной шине RF-Bus приемным радиоустройствам для установки на монтажную рейку (xx - FEM - HS). Благодаря этому появляется возможность соединять их друг с другом и монтировать в местах, где невозможен стабильный радиоприем (например, в стальных электрораспределителях, над подвесными потолками с металлическим покрытием, на различных этажах в зданиях).

EE4-FEM-UP



ТЕХНИЧЕСКИЕ ДАННЫЕ:

- Режимы работы:..... прием и ретрансляция радиотелеграмм
- Каналы:..... четыре канала
- Расчетное напряжение:..... 5 В пост. тока
- Расчетный ток:..... 0,1 А
- Потребляемый ток:..... пригл. 20 мА: ток холостого режима
пригл. 25 мА: рабочий ток
- Потребляемая мощность:..... макс. 1,0 Вт
- Мощность потерь:..... пригл. 0,9 Вт
- Шина связи:..... протокол ASB
- Длина кабеля:..... макс. 15 м
- Прием:..... 868,3 МГц, через внутреннюю антенну
- Элементы управления
и индикации:..... 1 светодиод („SIG“)
- Подключение:..... 1,5 – 4 мм², по винтовым зажимам
- Корпус:..... пластик, лексан, Ø 51 мм, высота 25 мм
- Окружающая температура:..... - 20 ... + 40 °С (в рабочем режиме)
- Температура хранения:..... - 40 ... + 85 °С
- Допустимая влажность
воздуха:..... 5 ... 90 % отн. влажн., без конденсата
- Степень защиты:..... IP 20 (согласно EN 60 529)
- Нормы:..... соответствие CE - нормам, EN 090-2-2, EN 60669-2-1,
соответствие требованиям к содержанию опасных веществ согл.
директиве 2002 / 95 / EC



KYMASGARD® EE4-FEM-UP

Тип/группа товаров 3	Арт. номер	Число каналов	Монтаж
EE4-FEM-UP	KYMASGARD-7414-0700-000	4	скрытый