

Датчик температуры каналный / для воздушных каналов,
с пассивным выходом

KTF01

Канальный термометр сопротивления THERMASGARD® KTF01 с пассивным выходом, присоединительным корпусом из пластика с высокой ударной вязкостью, с защелкивающейся крышкой и присоединительным фланцем из пластика. Предназначен для использования в воздушных потоках, для измерения температуры газообразных сред – например, в вентиляционных каналах и каналах систем кондиционирования воздуха.

ТЕХНИЧЕСКИЕ ДАННЫЕ:

Диапазон измерения: -30...+150 °C (T_{max} NTC = 150 °C, T_{max} LM235Z = 125 °C)

Чувствительные элементы / выход: см. таблицу, пассивный (опционально также с двумя чувствительными элементами)

Тип подключения: по двухпроводной схеме (опционально – трех- или четырехпроводная)

Измерительный ток: прилб. 1 mA

Защитная трубка: высококачественная сталь, 1.4571, В4А, Ø = 6 мм (опционально – перфорированная)

Присоединительная головка: ... пластик, полиамид, 30% усиление стеклянными шариками, **с защелкивающейся крышкой**, цвет чистый белый (аналогичен RAL9010), Температура окружающей среды -20 / +100 °C

Размеры: 72 x 64 x 39,4 мм

Электрическое подключение: ... 0,14-1,5 мм², по винтовым зажимам на плате

Присоединение кабеля: M16, с разгрузкой натяжения

Монтаж /подключение: при помощи фланца (содержится в комплекте поставки), пластик (опционально – оцинкованная сталь, см. Принадлежности)

Сопротивление изоляции: ≥ 100 МОм, при 20 °C (500 В постоянного тока)

Влажность (относительная): < 95%

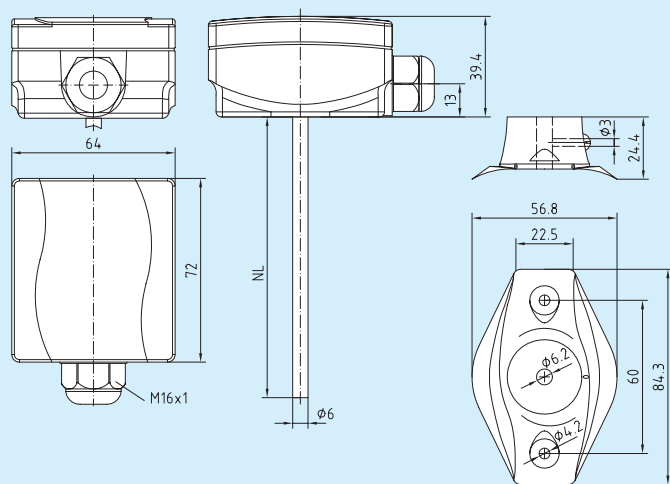
Класс защиты: III (согласно EN 60730)

Степень защиты: **IP 43** (согласно EN 60529)

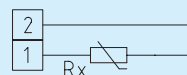


Габаритный чертеж

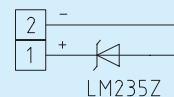
KTF01



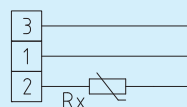
1x Двухпроводное подключение стандартное исполнение



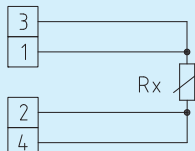
1x Двухпроводное подключение LM235Z (KP10)



1x Трехпроводное подключение (опционально)



1x Четырехпроводное подключение (опционально)



THERMASGARD® KTF01, вкл. присоединительный фланец

Тип/группа товаров 1 - чувств.элемент / выход / длина погр.части	50 мм	100 мм	150 мм	200 мм	250 мм	300 мм	400 мм
KTF01 Pt100	•	•	•	•	•	•	•
KTF01 Pt1000	•	•	•	•	•	•	•
KTF01 Ni1000	•	•	•	•	•	•	•
KTF01 Ni1000 TK5000, LG-Ni1000	•	•	•	•	•	•	•
KTF01 NTC 1,8kΩm	•	•	•	•	•	•	•
KTF01 KTY81-210, NTC 10k, 20k, 30k, 50k, 10k Pre	•	•	•	•	•	•	•
KTF01 LM235Z (TCR = 10 мВ/К), KP10	•	•	•	•	•	•	•